



Россия, Санкт-Петербург, пр. Римского-Корсакова, д. 37-А.
+7 812 644 99 01
+7 812 644 99 02
www.svarog-film.com

ЭСКИЗНЫЙ ПРОЕКТ РЕКОНСТРУКЦИИ ФЛИГЕЛЯ (пр. Римского-Корсакова, д. 37-А.)

Дворовый флигель по адресу: пр. Римского-Корсакова, д. 37-А, был приобретён нами в 2002 году в полуразрушенном виде.

Флигель структурно относится к дому № 15 по улице Глинки, где в XVIII-XX в.в. действительно проживали известные люди. Однако, во флигеле были только мастерские, склады и конюшни. Никакого объекта охраны во флигеле нет.

В настоящее время в неразрушенной части флигеля располагается киностудия СВАРОГ-ФИЛЬМ и мини-отель «СВАРОГ-ФИЛЬМ-ОТЕЛЬ».

В период с 2003 по 2015 г.г. мы неоднократно периодически пытались найти способ получить разрешение на реконструкцию разрушенной части нашего флигеля, обращаясь в различные инстанции.

За 15 лет полуразрушенная и лишённая окон и крыши часть флигеля постоянно саморазрушалась. Падали кирпичи, создавая реальную опасность для жизни людей и порчи автомашин. Внутри флигеля устраивались стихийные свалки мусора, появлялись бомжи.

Мы регулярно предпринимали меры по предотвращению дальнейшего разрушения (вешали защитные сетки, устанавливали ограждения, убирали мусор, установили автоматические ворота, заколачивали оконные проёмы и т.д. Часть аварийного флигеля покрыли временной крышей.)

В период с 2016 по 2017 г.г всё-таки начался наш диалог с КГИОП, было проведено Обследование конструкций, составлен План проведения работ, получены замечания и т.д. Согласования реконструкции, безусловно, требуют времени. Но, в целях предотвращения несчастных случаев, мы неоднократно просили дать разрешение на демонтаж аварийных конструкций (31.03.2016 г. и 27.03.2017 г.). Однако, в проведении аварийных работ нам было отказано (письмо КГИОП от 02.06.2017 г. № 01-53-239/17-0-1).

В результате, в ночь на 23.08.2017 г. непокрытая крышей часть аварийного флигеля обрушилась, после чего (впервые за 15 лет) немедленно появились «градозащитники», вышли сообщения в СМИ, и было возбуждено уголовное дело по факту обрушения исторического здания. В настоящее время дело приостановлено. Видимо, всем совершенно очевидна как ветхость строения, так и полное отсутствие заинтересованности в её разрушении. Напротив, - мы много лет пытаемся получить разрешение на реконструкцию флигеля.

В мае 2018 года КГИОП подал на нас в суд иск с требованием осуществить реконструкцию нашего здания в течение 24 месяцев. Исковое требование КГИОП полностью совпадает с нашими многолетними просьбами разрешить нам реконструкцию. Однако приступить к реконструкции мы можем только после получения согласований того же КГИОПа.

На сегодняшний день мы всё так же готовы скорейшим образом осуществить реконструкцию нашего флигеля, и всё так же заинтересованы в получении соответствующих согласований, и в скорейшем получении разрешения на вывоз обрушившихся частей конструкций и уборке мусора.

В настоящем Эскизном Проекте мы представляем наши идеи и пожелания к будущему виду и содержанию нашего флигеля.



Вид 2003 ГОДА

...Полуразрушенная и лишённая окон и крыши часть флигеля постоянно саморазрушалась. Падали кирпичи, создавая реальную опасность для жизни людей и порчи автомашин. Внутри флигеля устраивались стихийные свалки мусора, появлялись бомжи...

...В результате, в ночь на 23.08.2017 г. непокрытая крышей часть аварийного флигеля обрушилась...

Вид 2018 ГОДА



ЭСКИЗ ФАСАДА

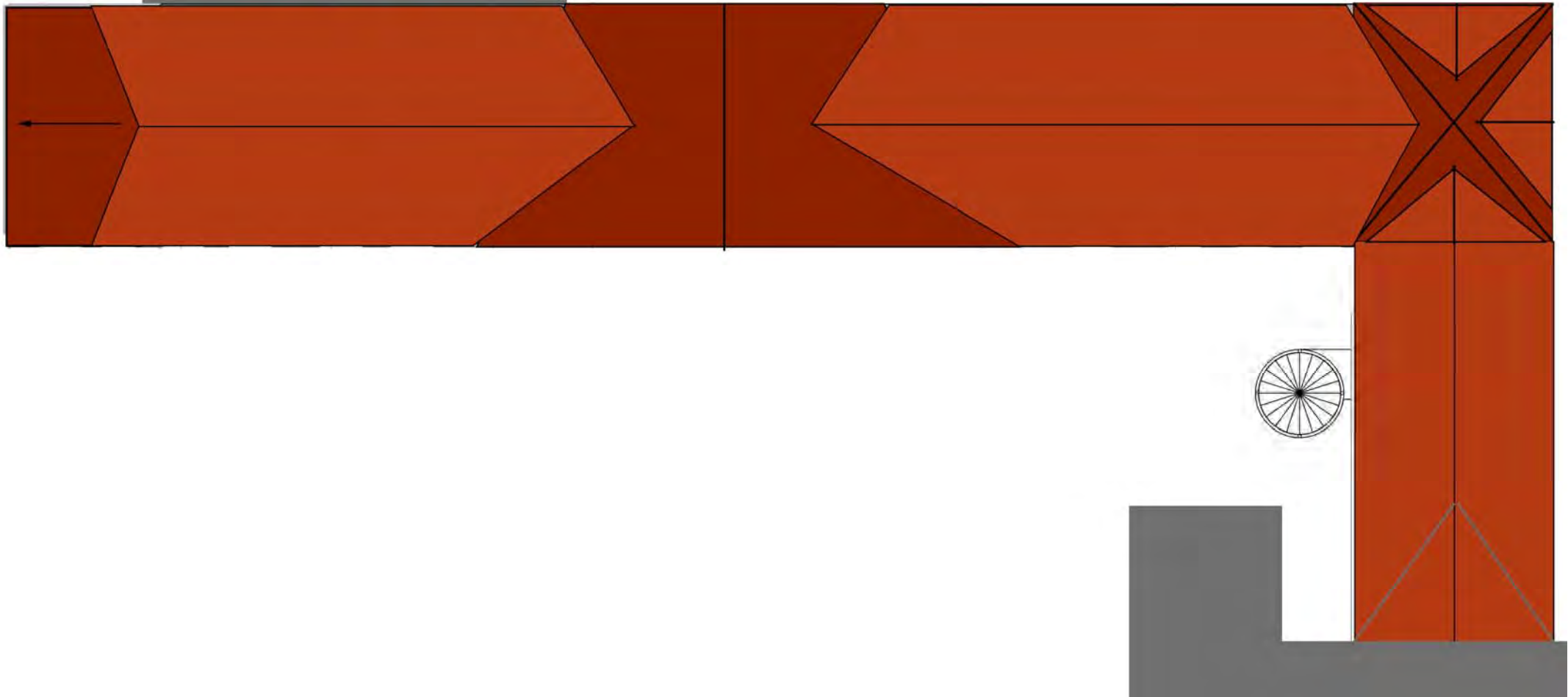


Ввиду того, что доподлинно неизвестно как именно выглядел дворовой флигель раньше, фасад предлагается выполнить в стиле, соответствующем основному зданию, выходящему на проспект Римского-Корсакова.

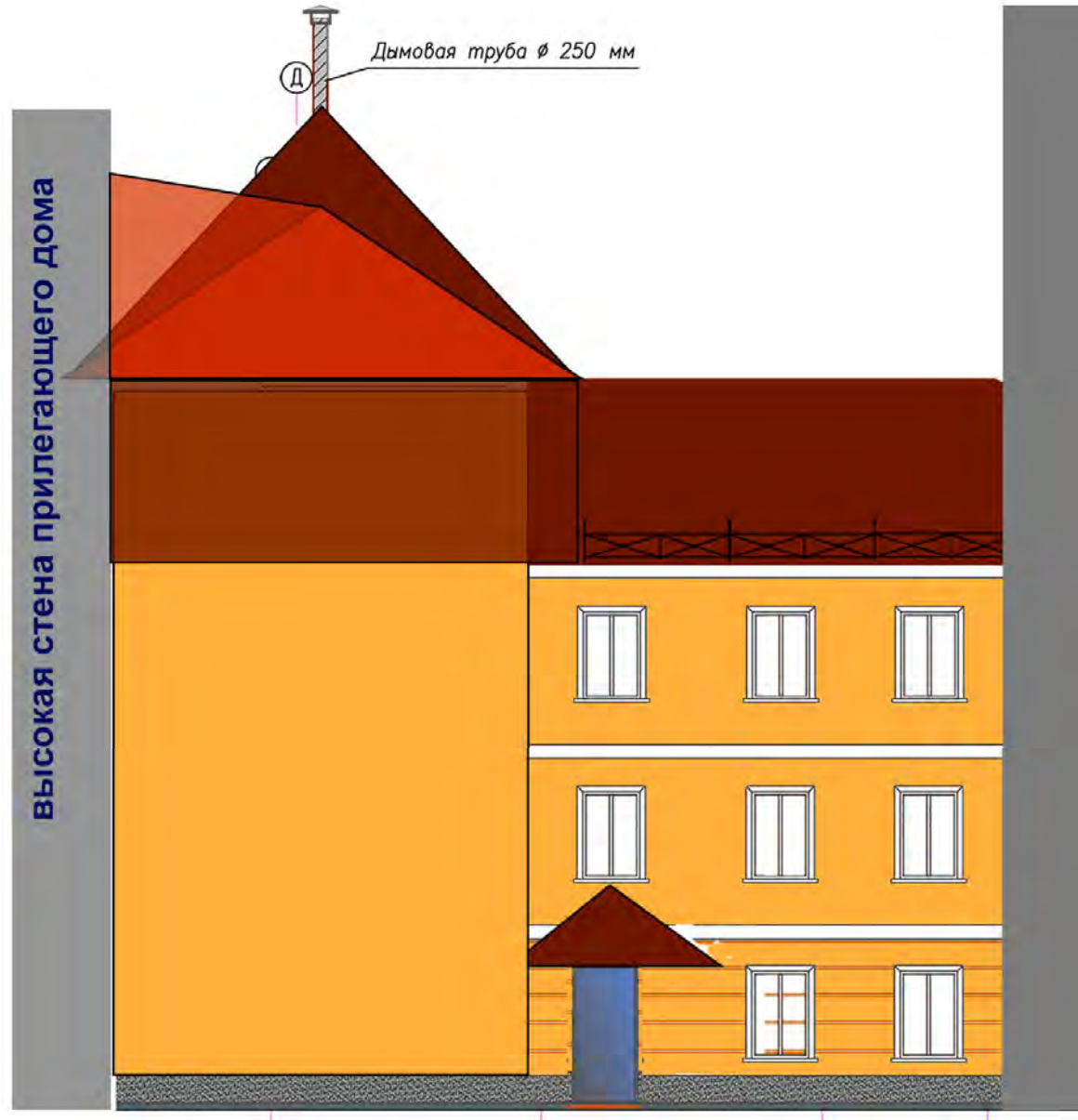


ЭСКИЗ ПРОЕКЦИИ КРЫШИ

ВЫСОКАЯ СТЕНА СОСЕДНЕГО ЗДАНИЯ



ЭСКИЗ ФАСАДА «КОРОТКОГО КРЫЛА» («ВИД ИЗ-ПОД АРКИ»)

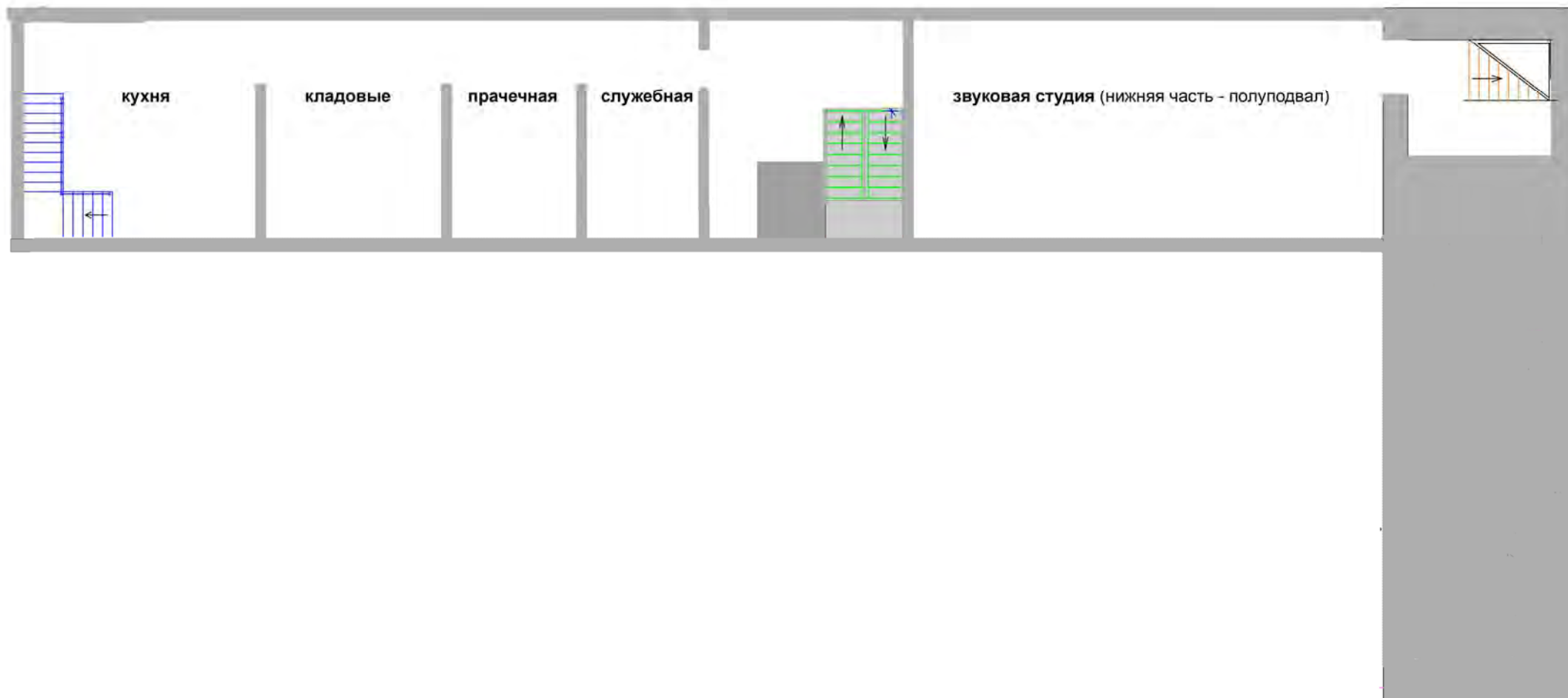


Эскиз фасада с контурами прилегающих сзади зданий



Прилегающие здания соседнего двора неодинаковы. Часть из них превышает высоту планируемого флигеля.
 Здание на противоположной стороне двора существенно выше планируемого флигеля.

ПЛАН ПОДВАЛА

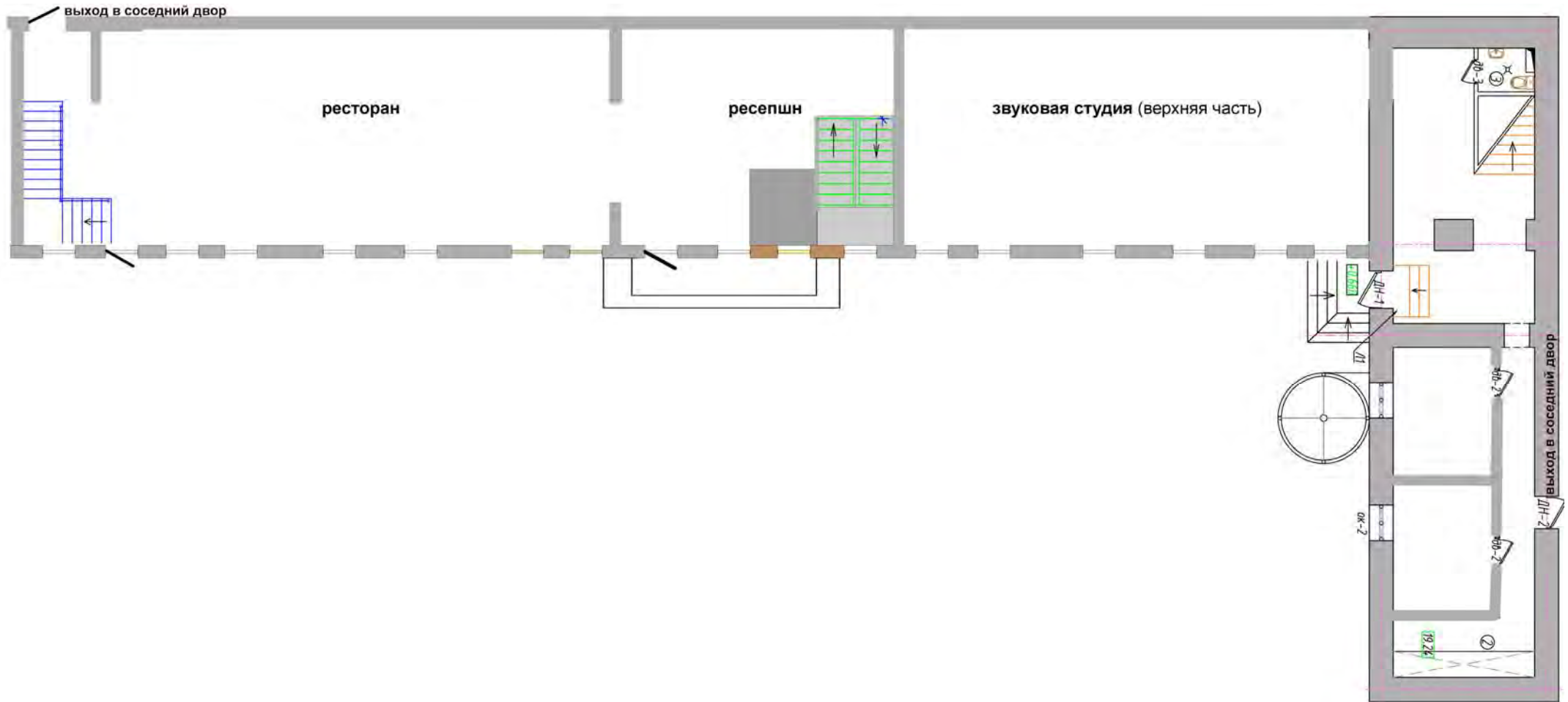


При разборе части завалов в длинном крыле флигеля обнаружился подвал высотой до 2,5 метров, с остатками оконных проёмов и дверей.

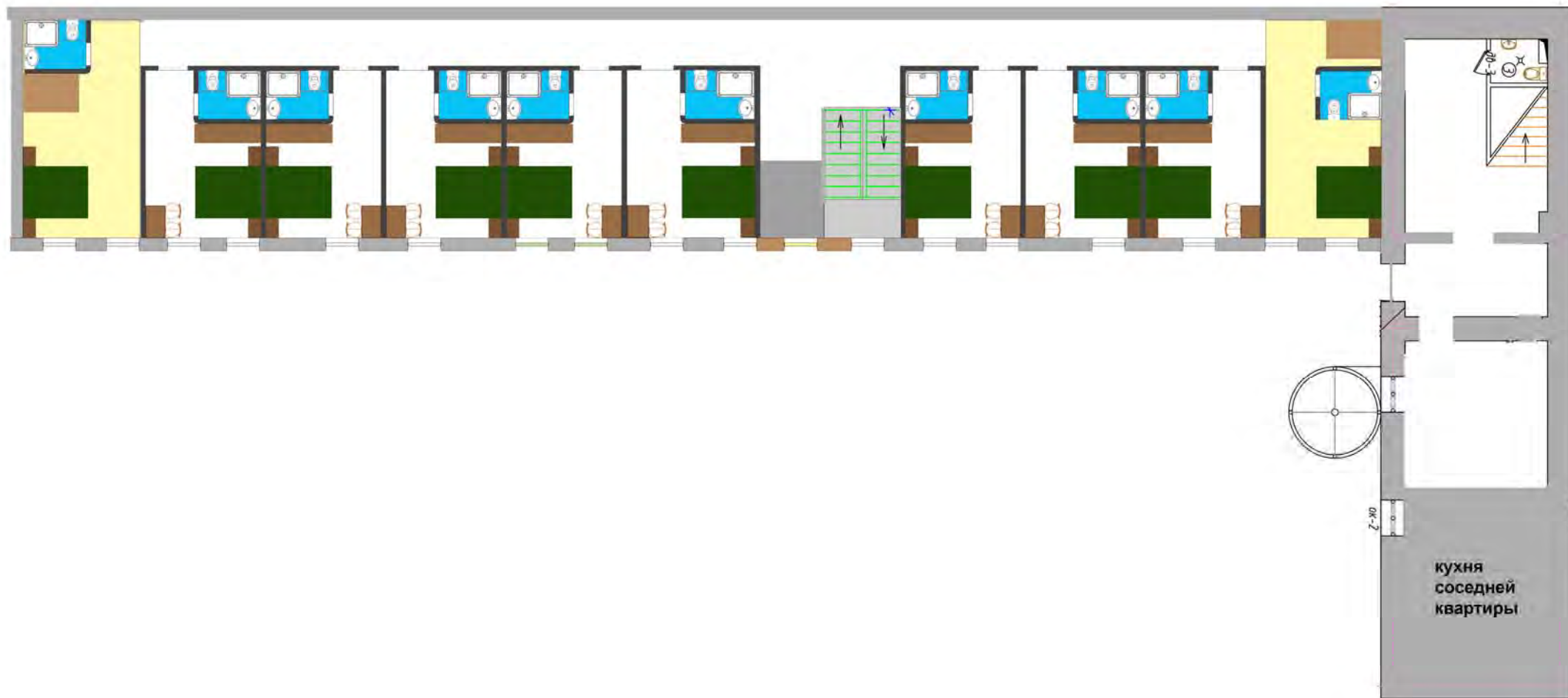
В процессе реконструкции предполагается сделать полноценное подвальное помещение в левой части длинного крыла флигеля – для размещения кухни, кладовых, прачечной и комнаты для переодевания персонала.

В правой части длинного крыла флигеля предполагается разместить звуковую студию, которая будет частично заглублена в подвал (1.5 м.), и распространяться на соответствующую часть первого этажа.

ПЛАН I ЭТАЖА



ПЛАН II ЭТАЖА



На втором этаже, в правой части короткого крыла флигеля часть площади занимает часть соседней квартиры.

ПЛАН III ЭТАЖА



ПЛАН IV ЭТАЖА



Левая часть четвёртого этажа длинного крыла флигеля короче остальных на 2 метра (из-за инсоляции соседнего здания)

В правой части четвёртого этажа длинного крыла флигеля предполагается устроить «двусветный» номер-люкс.

ПЛАН ЧЕРДАКА



Под внутренним пространством портика крыши предполагается разместить газовую котельную и водомерный узел.