

# ПЛАН ВТОРИЧНОГО ОБЪЕКТА НЕДВИЖИМОСТИ

(помещения, прочих составляющих здания/сооружения)

Кадастровый номер 78:32: 1849:0:21:8

Предыдущий кадастровый номер 78: 3д: 1849:0:21:6

Вид кадастровой процедуры: учёт, подтверждение, уточнение

Способ образования объекта: первичный, разделение,  
слияние, иные способы (сопровождающиеся изменением границ)

Адрес объекта: 190000, г. Санкт-Петербург, проспект Римского-Корсакова, дом 37,  
литера А.

Описательный адрес: г. Санкт-Петербург, проспект Римского-Корсакова, дом 37.  
улица Глинки, дом 15

Наименование объекта: офис

Номер объекта: 3н

Назначение объекта:

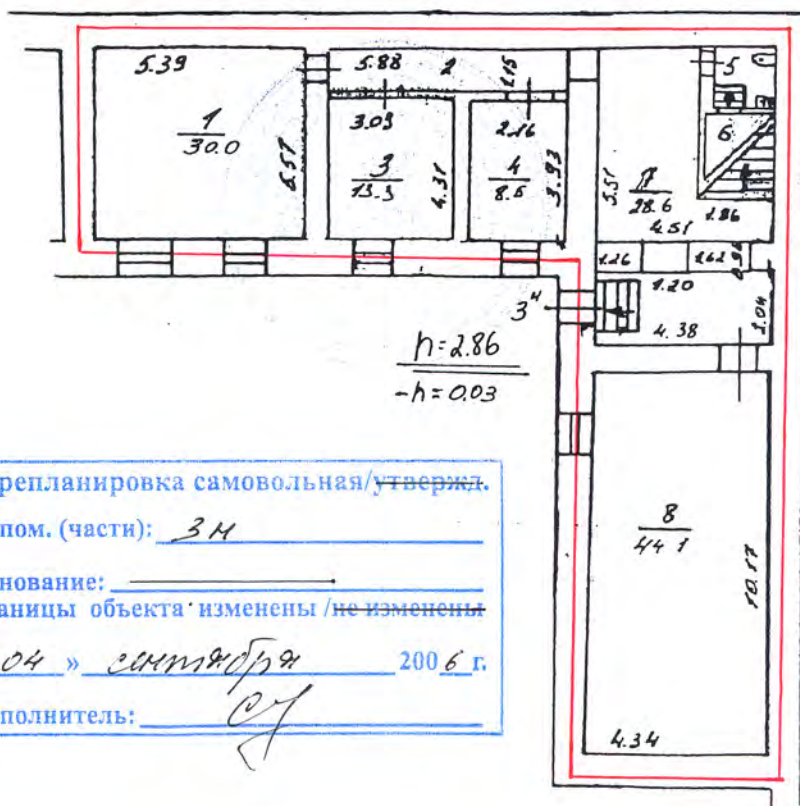
нежилое

Этаж: цокольный-1-2-мансарда

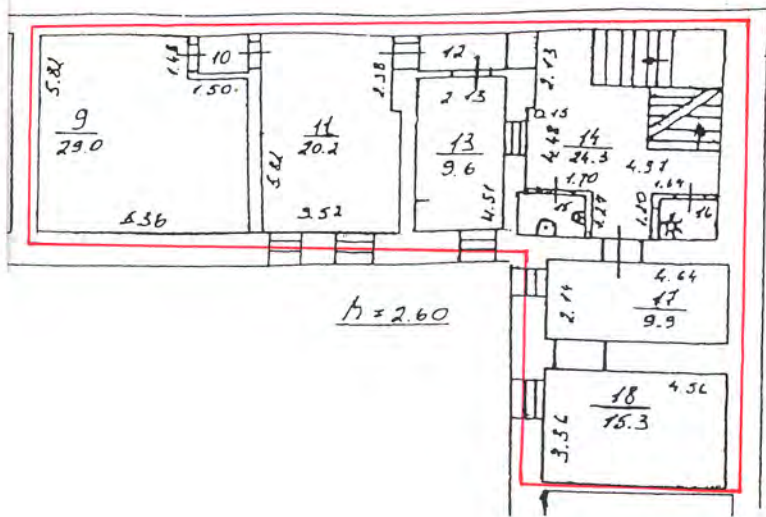
(жилое/нежилое)

Площадь объекта: 409.0 кв.м.

План цокольного этажа

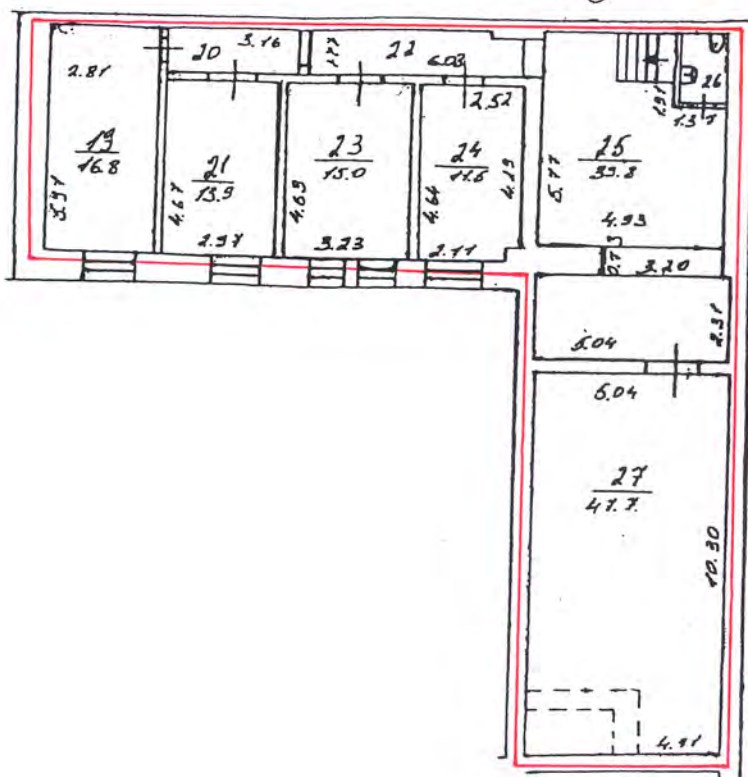


План 1 этажа



10	15
14	2.7
12	16
2.4	7.7

План 2 этажа и мансарды



20	22	26
3.8	7.1	2.5

h = 2.91

ЖИВИЕ В ШОЛУ

— граница вторичного объекта недвижимости

Дополнительные сведения : ВОН 1н-7н, 9н, 27н-29н, 5ЛК, 6ЛК площадью 820.7 кв.м. разделен на ВОН 3н площадью 409,0 кв.м. и ВОН 1н(у), 2н(у), 4н(у), площадью 114,4 кв.м. (площадь застройки). Помещения 1н(у), 2н(у), 4н(у), повреждены пожаром. В поврежденной части сохранились: капитальные стены на уровне 1 и 2 этажа, междуэтажные перекрытия между 1 и 2 этажем, лестничный марш. Акт визуального обследования от 04.09.2006 г. Площадь сохранившейся части изменилась в результате самовольной перепланировки, и частично устройства мансарды.

Указание этажа объекта приведено в соответствии действующему порядку технического учета.

В указании границ объекта по цокольному этажу устранена ранее допущенная техническая ошибка.

Совокупные наружные границы разделенного объекта изменены в результате повреждения части объекта, и устройства мансарды.

Государственный кадастр недвижимости

ГЕРАСИМОВА Т. А.

Начальник филиала ГУП "ГУИОН"

ПИБ Адмиралтейского района

Токарь В.В.

(подпись)

(Фамилия и ин.)

(подпись)

(Фамилия и ин.)

20 ДЕКАБРЯ 2006

М.П.

200 г.

М.П.

20 декабря

2006г.

# ПЛАН ВТОРИЧНОГО ОБЪЕКТА НЕДВИЖИМОСТИ

(помещения, прочих составляющих здания/сооружения/иное)

Кадастровый номер 78:32: 1249:0:21:9

Предыдущий кадастровый номер 78: 32:1249:0:21:6

Вид кадастровой процедуры: учёт, подтверждение, уточнение

Способ образования объекта: первичный, разделение,  
слияние, иные способы (сопровождающиеся изменением границ)

Адрес объекта: 190000, г. Санкт-Петербург, проспект Римского-Корсакова, дом 37,  
литера А.

Описательный адрес: г. Санкт-Петербург, проспект Римского-Корсакова, дом 37,  
улица Глинки, дом 15

Наименование объекта: контора (подвергся разрушению)

Номер объекта: 1н(у), 2н(у), 4н(у)

Назначение объекта:

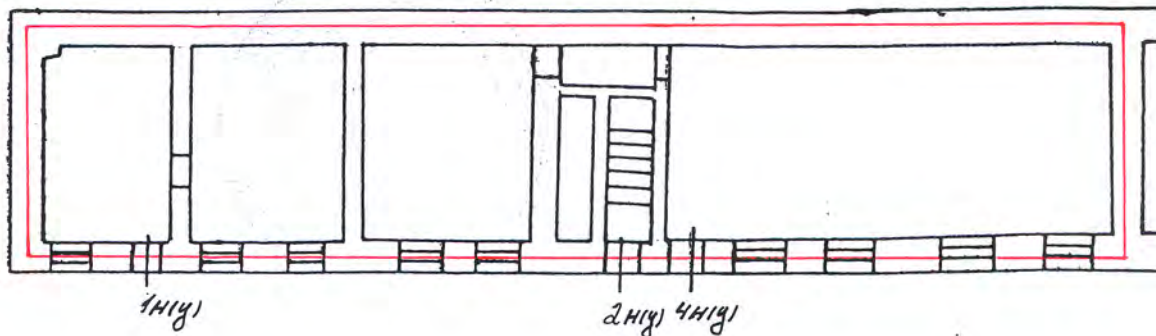
утрачено

(жилое/нежилое)

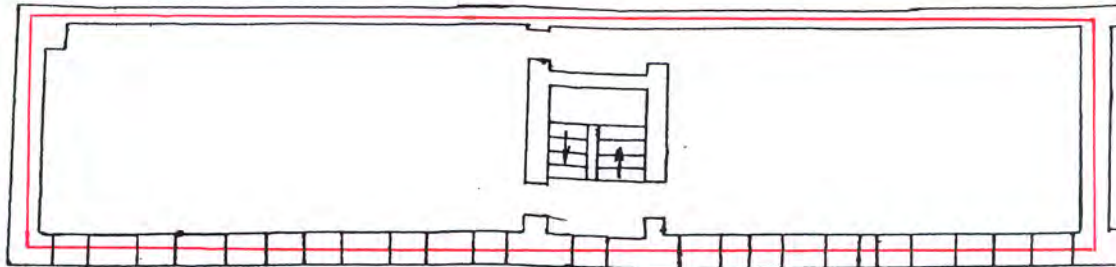
Этаж: цокольный-1

Площадь объекта: 114.4\* кв.м.

## План цокольного этажа



ЭТАЖ 1



- \*) - указана площадь застройки
- - граница вторичного объекта недвижимости

Дополнительные сведения : ВОИ 1н-7н, 9н, 27н-29н, 5ЛК, 6ЛК площадью 820.7 кв.м. разделен на ВОИ 3н площадью 409,0 кв.м. и ВОИ 1н(у), 2н(у), 4н(у), площадью 114,4 кв.м. (площадь застройки) . Помещения 1н(у), 2н(у), 4н(у), повреждены пожаром. В поврежденной части сохранились: капитальные стены на уровне 1 и 2 этажа, междуэтажные перекрытия между 1 и 2 этажем, лестничные марши. Акт визуального обследования от 04.09.2006 г. Площадь сохранившейся части изменилась в результате самовольной перепланировки, и частично устройства мансарды.  
Указание этажа объекта приведено в соответствии действующему порядку технического учета.  
Совокупные наружные границы разделенного объекта изменены в результате повреждения части объекта, и устройства мансарды.

Государственный кадастр недвижимости

  
(подпись) ГЕРАСИМОВА Т. А.  
(фамилия и ин.)  
20 ДЕКАБРЯ 2006  
М.П. \_\_\_\_\_ 200 г.

  
Начальник филиала ГУП "ГУИОН"  
Адмиралтейского района  
В. В. Токарь  
(подпись) (фамилия и ин.)  
20 ДЕКАБРЯ 2006г.

# СИТУАЦИОННЫЙ ПЛАН УЧАСТКА

Адрес объекта: 190000, г. Санкт-Петербург, проспект Римского-Корсакова, дом 37,  
литера А.

Описательный адрес: г. Санкт-Петербург, проспект Римского-Корсакова, дом 37.  
улица Глинки, дом 15



Масштаб 1:1000

— граница строения

- - - граница поврежденной части строения

Дополнительные сведения о строении: Границы строения в трехмерном пространстве изменились в результате частичного повреждения пожаром.

Начальник филиала ГУП "ГУИОН"  
ПИБ Адмиралтейского района

*В. Токарь*  
(подпись)

Токарь В.В.  
(фамилия и ин.)



2006 г.